



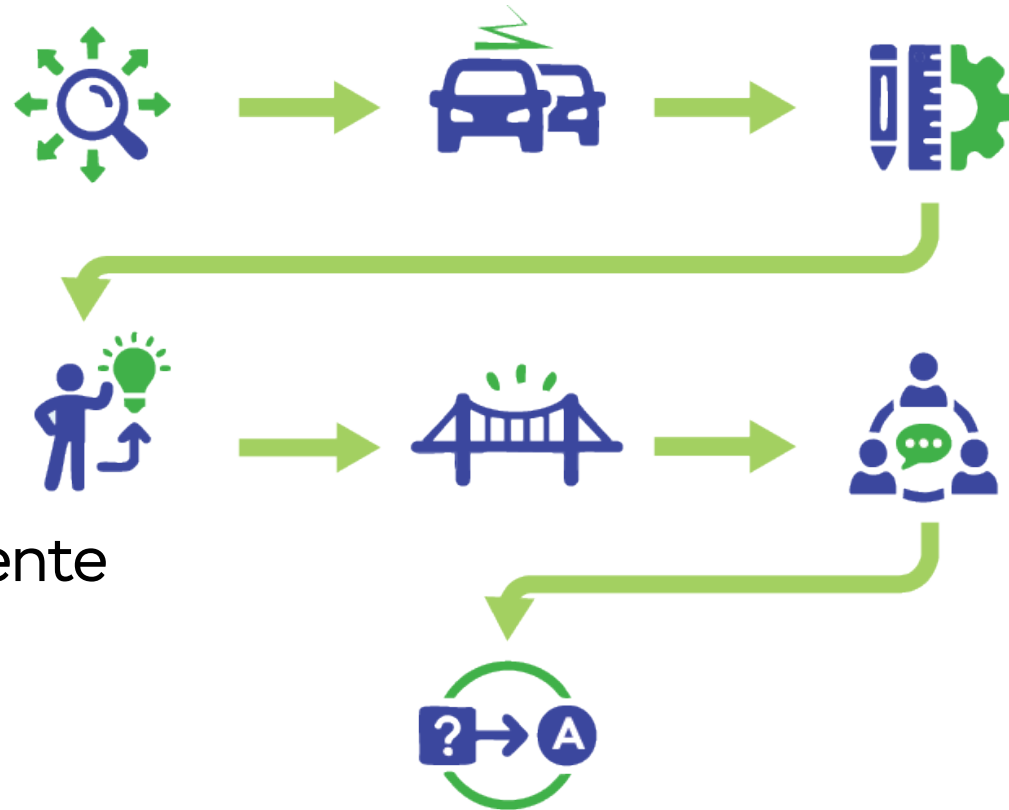
Presentación de reuniones comunitarias

Febrero 2025



Agenda

- Antecedentes
- Tráfico
- Planificación
- Adquisiciones
- Revelación del diseño del puente
- Compromiso
- Preguntas y repuestas





Maryland
Transportation
Authority

KEY
BRIDGE REBUILD
RECONNECT ■ REVITALIZE ■ REIMAGINE

Antecedentes

Antecedentes del Puente Key



23 de marzo de 1977

El Puente Francis Scott Key, de 1.7 millas de longitud, se inauguró sobre el río Patapsco como parte de la carretera interestatal de circunvalación I-695 en Baltimore



26 de marzo de 2024

Un barco de carga M/V Dali saliendo del Puerto de Baltimore chocó contra el Puente Francis Scott Key, provocando su derrumbe

Directivas del Puente Key

Directivas de respuesta al Puente Key del Gobernador Wes Moore:

- Ayudar a las familias a reencontrar la paz interior
- Despejar el canal y abrir totalmente el tráfico de buques hacia el Puerto
- Legislación en la Asamblea General de MD en apoyo de los trabajadores
- Reconstruir el Puente Key

Acelerar la reconstrucción segura y eficiente del Puente Key





Maryland
Transportation
Authority

KEY
BRIDGE REBUILD
RECONNECT ■ REVITALIZE ■ REIMAGINE

Tráfico

Esperar períodos más prolongados de horas pico y retrasos



Los viajeros de Baltimore esperan retrasos.

Planifique con antelación.
Ayude a reducir el impacto del cierre del puente Key.

Horarios de desplazamientos pesados en dirección sur

LUNES A JUEVES
6 a 10 a. m.
4 a 6 p. m.

VIERNES
7 a 9 a. m.
2 a 6 p. m.

Horarios de desplazamientos pesados en dirección norte

LUNES A JUEVES
2 a 7 p. m.

VIERNES
12 - 7 p.m.

¿Qué está haciendo la MDTA para minimizar los efectos en el tráfico?



Intercambiador en la I-695 Broening Highway – Suspender los peajes

- Mantener la curva de volteo en la Salida 44 de la I-695 sin peaje hasta que se complete la reconstrucción

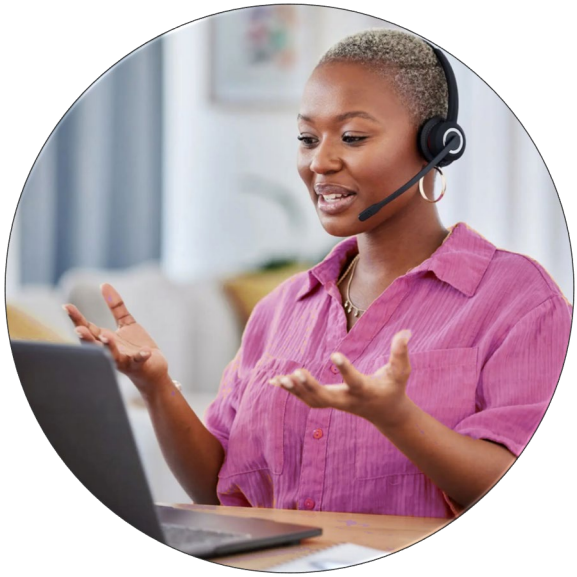
Gestión del tránsito de la I-895

- Reducir los conflictos de fusiones a lo largo de la plaza de peaje
- Recolectar comentarios y sugerencias para hacer ajustes
- Evaluar el impacto de las futuras construcciones planificadas

Tráfico de la I-95 y Sistema Regional

- Análisis en marcha con socios estatales y regionales
- Sincronización de señales y notificaciones a compañías de aplicaciones de GPS (triumfos iniciales)
- Monitoreo y coordinación continuos con socios regionales

Opciones de transporte de cercanías



Transporte de cercanías y recursos de empleadores

Programas y servicios de transporte de cercanías gratuitos están disponibles de Commuter Choice Maryland [commuterconnections.org](https://www.commuterconnections.org)

Para personas que se desplazan diariamente al trabajo:

- Transporte gratuito a casa garantizado (6 viajes gratuitos a casa al año)
- Asistencia gratuita en búsqueda de personas para compartir vehículos o furgonetas para ir al trabajo
- Mapas de lotes de aparcamiento disuasorio
- Aplicación IncenTrip que recompensa a las personas que se desplazan diariamente al trabajo por sus trayectos laborales

Para empleadores:

- Apoyo gratuito y programas de transporte de cercanías personalizado

Visite mdot.maryland.gov/KeyBridgeCommute



Request materials or
schedule a meeting to
learn more about free
resources from
Commuter Choice
Maryland.



Maryland
Transportation
Authority

KEY
BRIDGE REBUILD
RECONNECT ■ REVITALIZE ■ REIMAGINE

Planificación

Consideraciones ambientales



Uso del suelo



Recursos culturales*



Fauna y hábitat



Demografía y vivienda



Estética visual



Materiales peligrosos



Justicia medioambiental



Humedales, aguas y zonas
de inundación aluvial



Ruido, calidad del aire y gases
de efecto invernadero



Barrios e instalaciones comunitarias



Calidad del agua



Efectos indirectos y acumulativos

* La MDTA está haciendo consultas para identificar efectos potenciales en propiedades históricas según la Sección 106 de la Ley Nacional para la Preservación Histórica (NHPA, por sus siglas en inglés)

Exclusión categórica (CE)

- El 23 de julio de 2024, la MDTA y la SHA recibieron aprobaciones ambientales clave del gobierno federal para la reconstrucción del Puente Key.
- La FHWA emitió una clasificación CE y aprobación según la Ley Nacional de Política Ambiental (NEPA) para el proyecto de reconstrucción del Puente Francis Scott Key I-659.
- El Proyecto de reconstrucción:
 - no inducirá impactos significativos en el crecimiento planificado o uso del suelo en la zona;
 - no ocasionará reubicaciones de personas o empresas;
 - no tendrá efectos en los patrones de viajes en condiciones anteriores al derrumbe y
 - no tendrá impacto en recursos históricos ni en parques y recursos recreativos.



Maryland
Transportation
Authority

KEY
BRIDGE REBUILD
RECONNECT ■ REVITALIZE ■ REIMAGINE

Adquisiciones

Tres adquisiciones para proyectos separadas

- **Diseño-construcción progresivos (PDB, por sus siglas en inglés):**
 - Entidad que diseñará y construirá la estructura de reemplazo
- **Consultor de ingeniería general (GEC, por sus siglas en inglés):**
 - Apoyo de los dueños proveyendo supervisión, apoyo al programa y revisión del producto del trabajo del equipo de PDB
- **Gestión e inspección de la construcción (CMI, por sus siglas en inglés):**
 - Apoyo de los dueños proveyendo supervisión, apoyo al programa e inspección de materiales y esfuerzos de construcción de PDB

Consideraciones del Nuevo proyecto del Puente Key

- El diseño cumplirá con las normas de la industria
- La construcción se llevará a cabo en la ubicación existente
- Dar cabida a las necesidades del Puerto
- Demolición de las partes restantes del puente
- Consideraciones e diseño y estética del puente

¿Qué está haciendo la MDTA para hacer avanzar el diseño y la construcción?



*Calendario sujeto a cambio



Maryland
Transportation
Authority

KEY
BRIDGE REBUILD
RECONNECT ■ REVITALIZE ■ REIMAGINE

Revelación del diseño del puente

Nuevos elementos del Puente Key

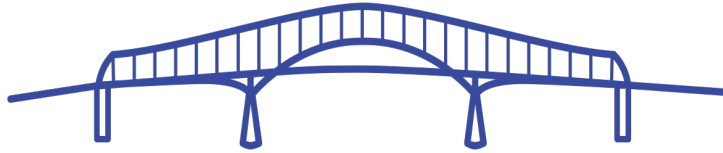
- Anuncio del Gobernador Moore el 4 de febrero de 2025
- Puente atirantado
- Reemplazar el puente según las mismas especificaciones:
 - Dos carriles de 12 pies en cada dirección
 - Arcenes exteriores de 10 pies de ancho
 - Arcenes interiores de 4 pies de ancho
- Vida útil prevista de 100 años



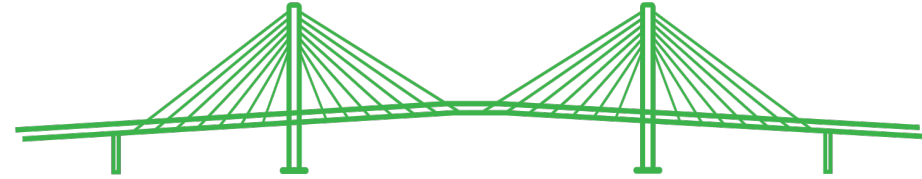
Maryland
Transportation
Authority

KEY
BRIDGE REBUILD
RECONNECT • REVITALIZE • REIMAGINE



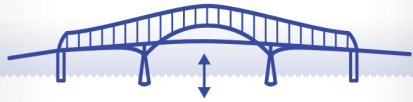


Puente de armadura continua de acero anterior



Nuevo puente atirantado

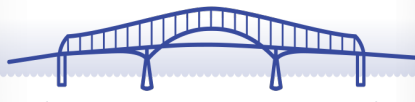
ESPACIO LIBRE VERTICAL



Espacio libre vertical desde el agua hasta la cubiertadel puente sobre el canal federal

185 pies

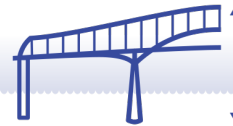
LONGITUD TOTAL DEL PUENTE



La longitud total del puenteera de aproximadamente

1.7 millas

ALTURA DE LA TORRE DEL PUENTE/ MUELLE



La estructura principal medía aproximadamente

358 pies de altura

DISTANCIA DE ARCADA PRINCIPAL



La distancia entre los muelles de arcada era de

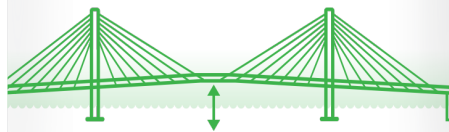
1,209 pies

LONGITUD TOTAL DE LA ARCADA



Longitud total de la arcada del armazón continuo

2,643 pies



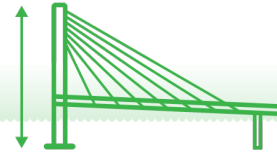
Espacio libre mínimo desde el agua hasta la cubiertadel puente sobre el canal federal

230 pies



Longitud totaldel puente superior a

2 millas



Dos torrede puente de más de

600 pies de altura



Distancia entre pilones de arcada principales superior a

1,600 pies



Longitud total de la arcada principal atirantada superior a

3,300 pies



Compromiso

Plan de compromiso para la reconstrucción del Puente Key

- Informar al público
 - Compartir detalles del proyecto y el proceso mediante diferentes métodos.
- Escuchar comentarios y sugerencias del público
 - Realizar reuniones y distribuir encuestas.
- Ser transparente
 - Compartir actualizaciones con regularidad sobre fases del proyecto y cualquier cambio.
- Atender los comentarios y sugerencias de inmediato
 - Responder a los aportes comunales y actuar con respecto a los mismos.
- Comprometerse continuamente
 - Mantener abiertas las comunicaciones durante todo el desarrollo del proyecto.

Actividades de compromiso

- Foro de la industria virtual – 7 de mayo de 2024
- Actualización de la comunidad virtual – 11 de junio de 2024
- Más de 40 eventos emergentes a partir del 29 de junio de 2024
 - Más de 1,500 interacciones; más de 750 encuestas tomadas
- Compromisos continuos para charlas en persona con comunidades y empresas



Permanezca conectado

- Incorpórese a la lista de correo
- Solicite a la MDTA que asista a la reunión en su comunidad o que visite su lugar de negocios
- Encuéntranos en eventos emergentes



KeyBridgeRebuild.com



info@KeyBridgeRebuild.com



800-515-7030

Línea directa de información al público



@KeyBridgeRebuild



Key Bridge Rebuild
2310 Broening Highway
Baltimore, MD 21224